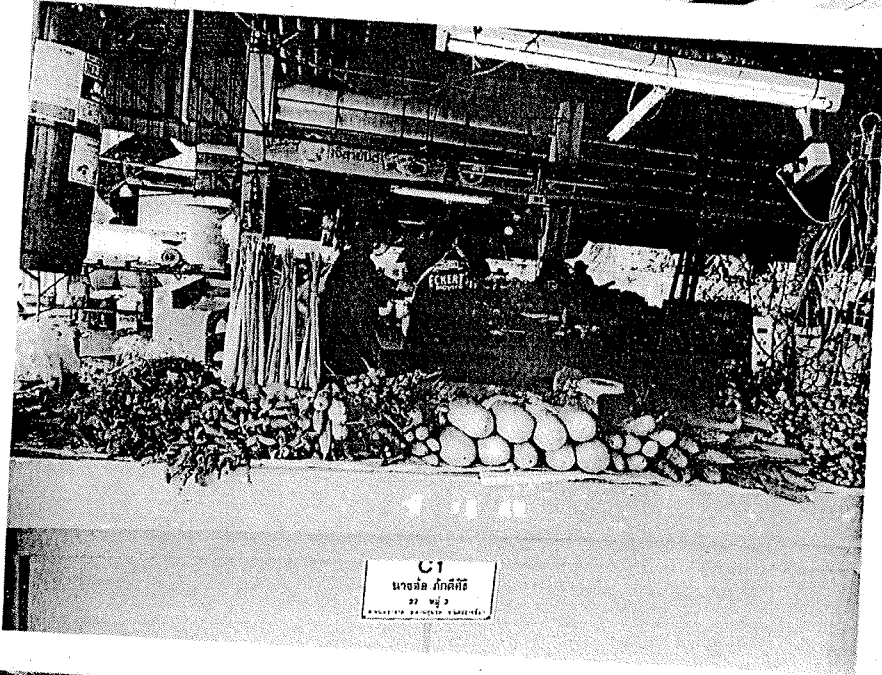


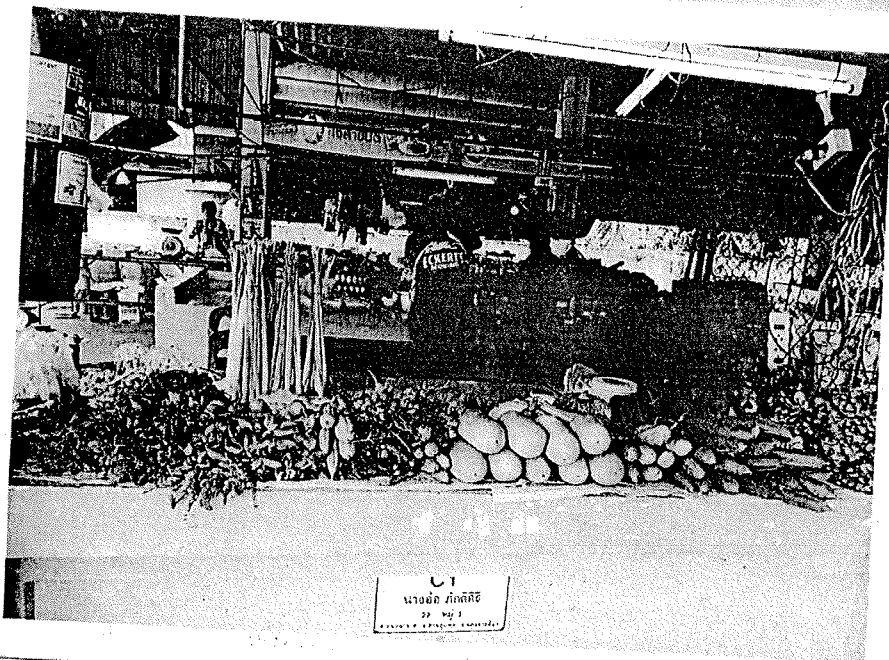
ด้านการจัดการที่เป็นมิตรต่อสิ่งแวดล้อม

บริษัทฯ ให้ความสำคัญกับการดำเนินงานที่เป็นมิตรต่อสิ่งแวดล้อม โดยมุ่งเน้นการลดการปล่อยก๊าซเรือนกระจก การอนุรักษ์พลังงาน และการจัดการของเสียอย่างมีประสิทธิภาพ

ส่งเสริมสนับสนุนให้ผู้ค้านำพืชผักปลอดสารพิษมาจำหน่ายในตลาด



C1
นางฉวี ภัทลลิตี
๘๘ หมู่ ๘



C1
นางฉวี ภัทลลิตี
๘๘ หมู่ ๘

มีการรณรงค์ให้ผู้ค้าและผู้ให้บริการตลาดงดการใช้โฟม และถุงพลาสติกภายในตลาด
โดยการรณรงค์ให้ผู้ให้บริการตลาดใช้ถุงผ้าในการมาจับจ่ายใช้สอยสินค้าภายในตลาด

