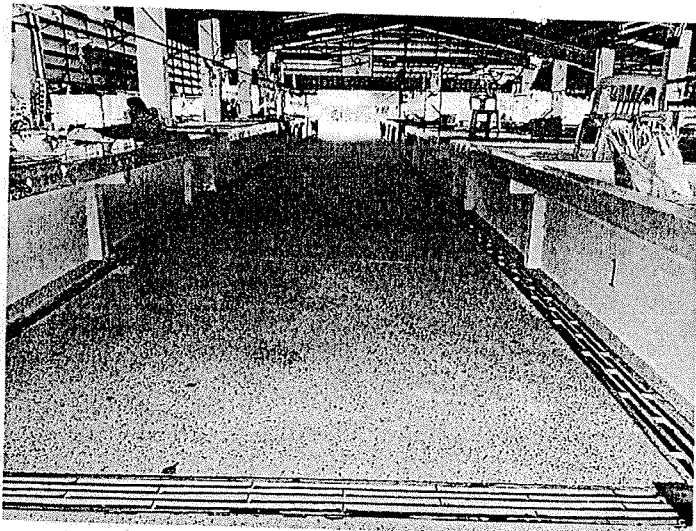
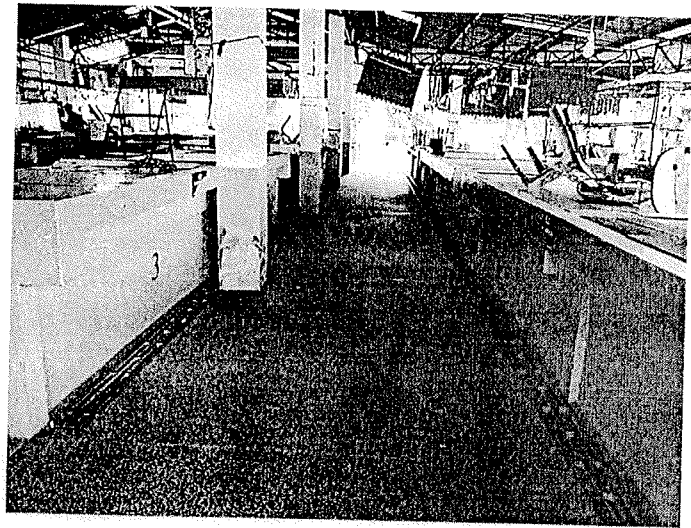
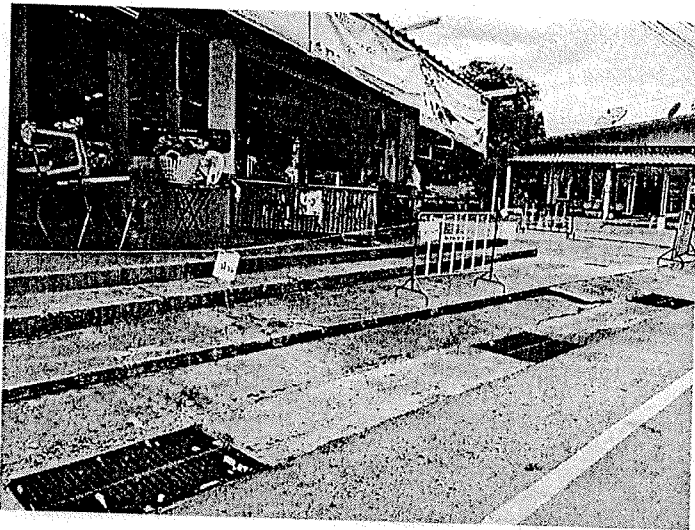
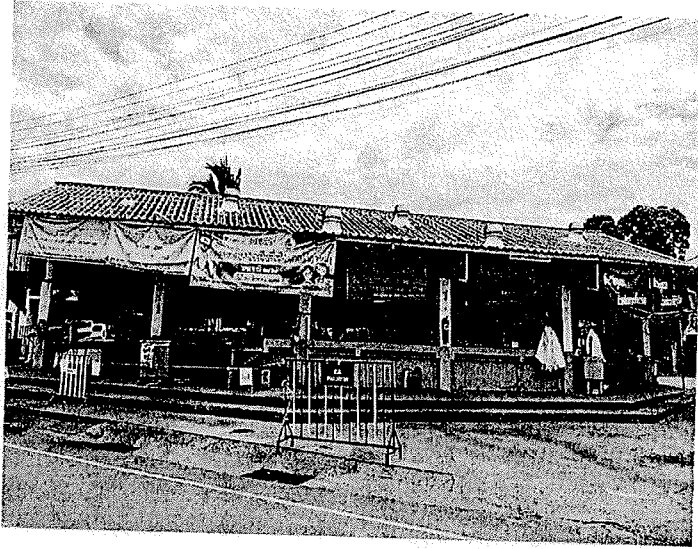


ด้านการจัดการน้ำเสีย

ด้านการจัดการน้ำเสีย
ตลาดและบริเวณโดยรอบต้องไม่มีน้ำขัง



วางระบายน้ำเสียเป็นชนิดรางเปิด และมีตะแกรงเหล็กปิดสำหรับวางระบายน้ำรอบตลาด

